

“NI MONJAS NI CASADAS”

FICHA TÉCNICA

ESPACIO ESCÉNICO:

- * Requerimientos del espacio escénico: 8m de ancho, 8m de fondo y 6m de altura.
- * Cámara negra aforada a la italiana a 8 metros de ancho
- * Suelo liso de madera negra, sin pendiente.
- * El control de sonido, iluminación y video lo opera el mismo técnico, debe estar ubicado en el patio de butacas, al fondo y centrado.

PERSONAL TÉCNICO DE APOYO (aporta el teatro):

- * 1 Técnico de sonido
- * 1 Técnico de iluminación
- * 1 Técnico de maquinaria

ILUMINACIÓN:

- * Ver ficha adjunta

SONIDO:

- * Sist. Line Array (D&b Audiotechnik, Adamson ó L Acoustic) Wat según espacio.
- * Mesa de sonido digital
- * 3 Monitores en escenario detrás del telón de fondo, en trípode. Envíos independientes
- * 2 DI BSS para conexión de pc.
- * 1 Cable minijack para la conexión de pc
- * 1 Sm58 (talkback)
- * 4 Micrófonos de condensador de superficie AKG PCC-160
- * Cableado necesario para la conexión de todos los sistemas

VIDEO:

- Proyector de video min 6000 lumen, con lente 0.6 para retroproyección. La superficie a proyectar debe cubrir 10m de ancho en formato 16:9.
- Conexión desde el videoprojector hasta el control. Conexión HDMI, resolución 1920p
- Monitor de video con conexión HDMI (21")

OTROS:

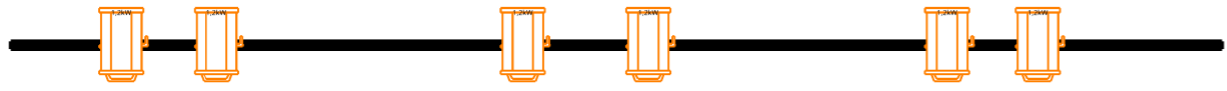
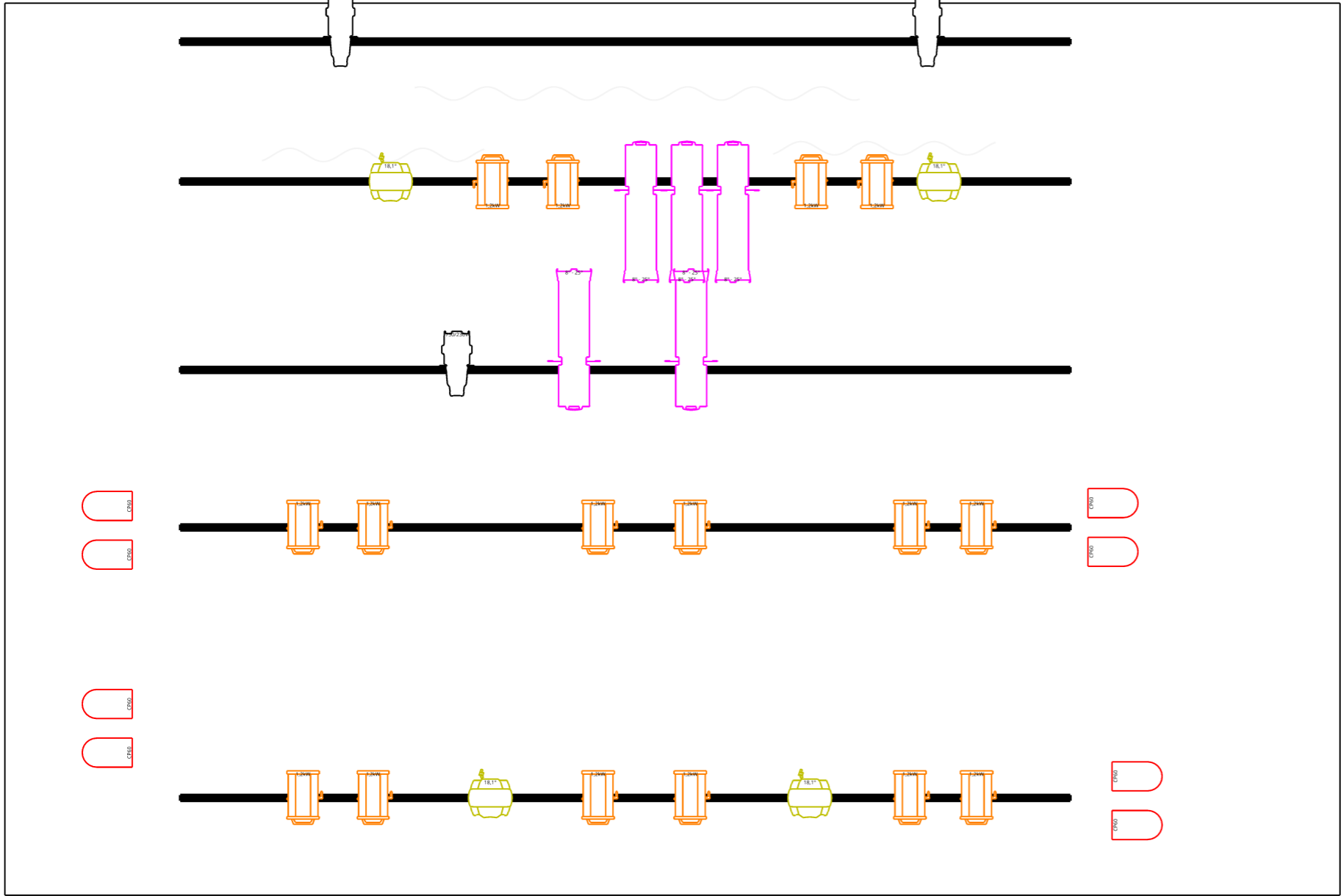
- * El espacio escénico debe de tener la posibilidad de oscurecerlo por completo.
- * Tiempo de montaje 7 horas
- * La corriente de iluminación y sonido debe estar independizada.
- * Elevador individual (Genie, Cherrie-Picker, Scissor Lift) para dirigir/enfocar iluminación. En su defecto, escaleras con altura suficiente y persona de apoyo.

CONTACTO:






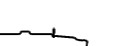
Alejandro Cedrés

639688231

Mail: aleson23@hotmail.com



Símbolos

-  Europe C 101 (22)
-  PAR 64 N°5 (8)
-  Source Four Zoom 25°-50° (7)
-  RECORTE RGB (5)
-  MOVING HEAD SPOT (4)
-  Source Four Zoom 15°-30° (2)